



НАЦІОНАЛЬНА КОМІСІЯ, ЩО ЗДІЙСНЮЄ ДЕРЖАВНЕ РЕГУЛЮВАННЯ У СФЕРАХ ЕНЕРГЕТИКИ ТА КОМУНАЛЬНИХ ПОСЛУГ



Ценообразование в электроэнергетике Украины



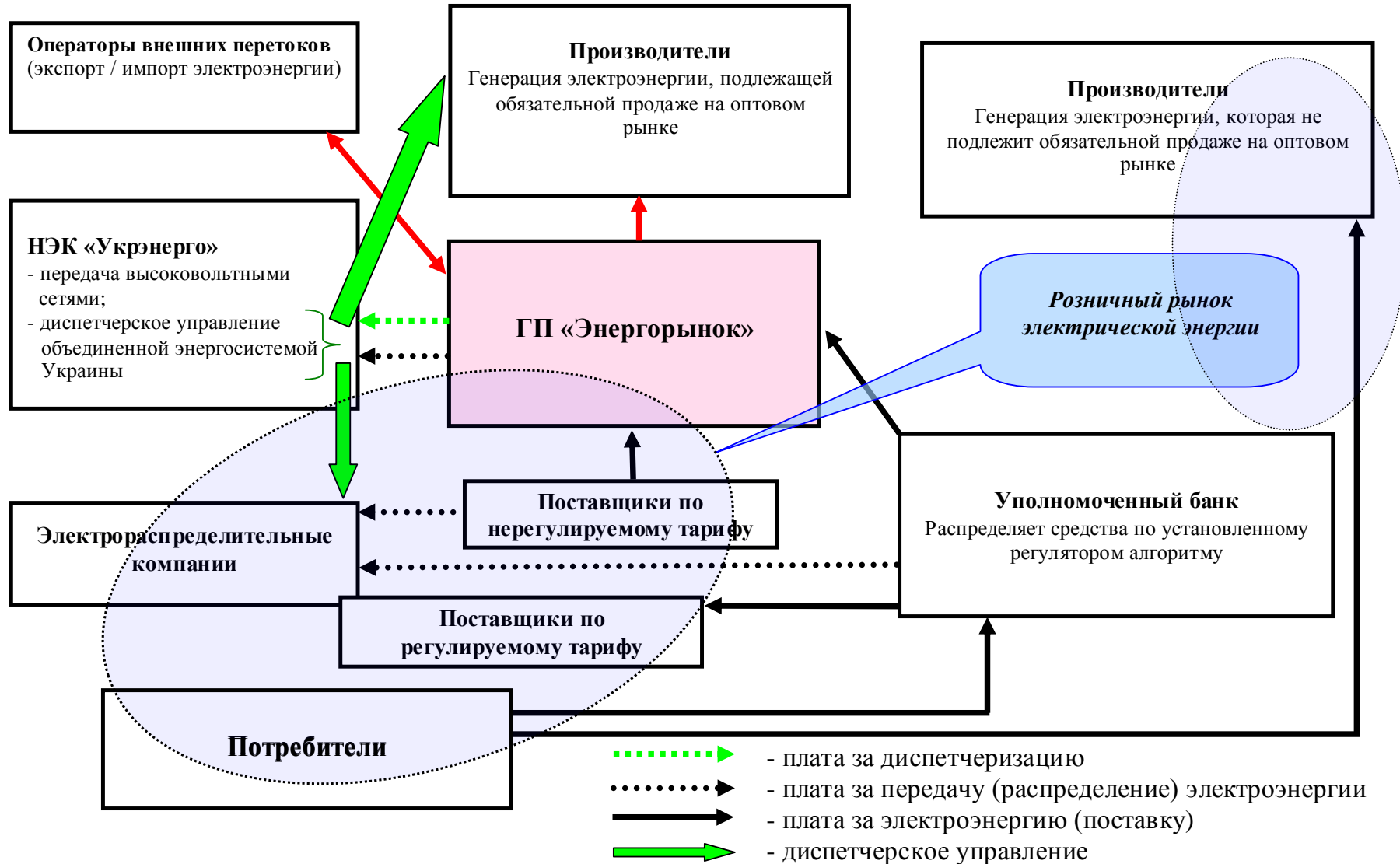
Единица измерения	Единица	Норма	Тариф	Долг	Комп.
33.20	м2		13.38		
33.20	м2		0.67		444
33.20	м2		0.85		22
5.30	м3	6.750	8.34		28.
70	м3	10.900	14.26		44.
		0.016	8.95		166.
			8.34		297.1
					53.38
					236.28



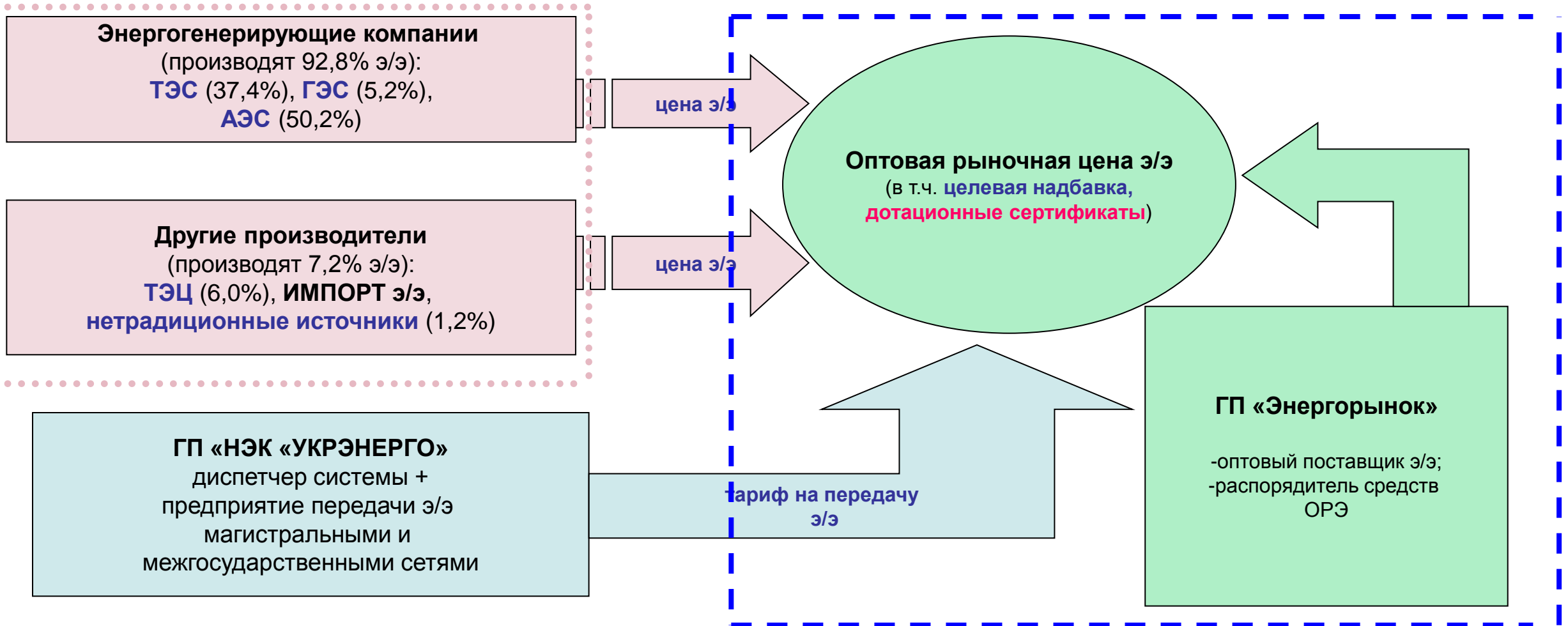
Принципы ценовой и тарифной политики

- *государственное регулирование тарифов для монопольных образований*
- *свободное ценообразование в конкурентных секторах*
- *возмещение экономически обоснованных затрат субъектов предпринимательской деятельности на осуществление лицензированных видов деятельности*
- *контроль за обоснованностью затрат природных монополий*
- *защита прав потребителей и открытость процедуры рассмотрения и утверждения тарифов*

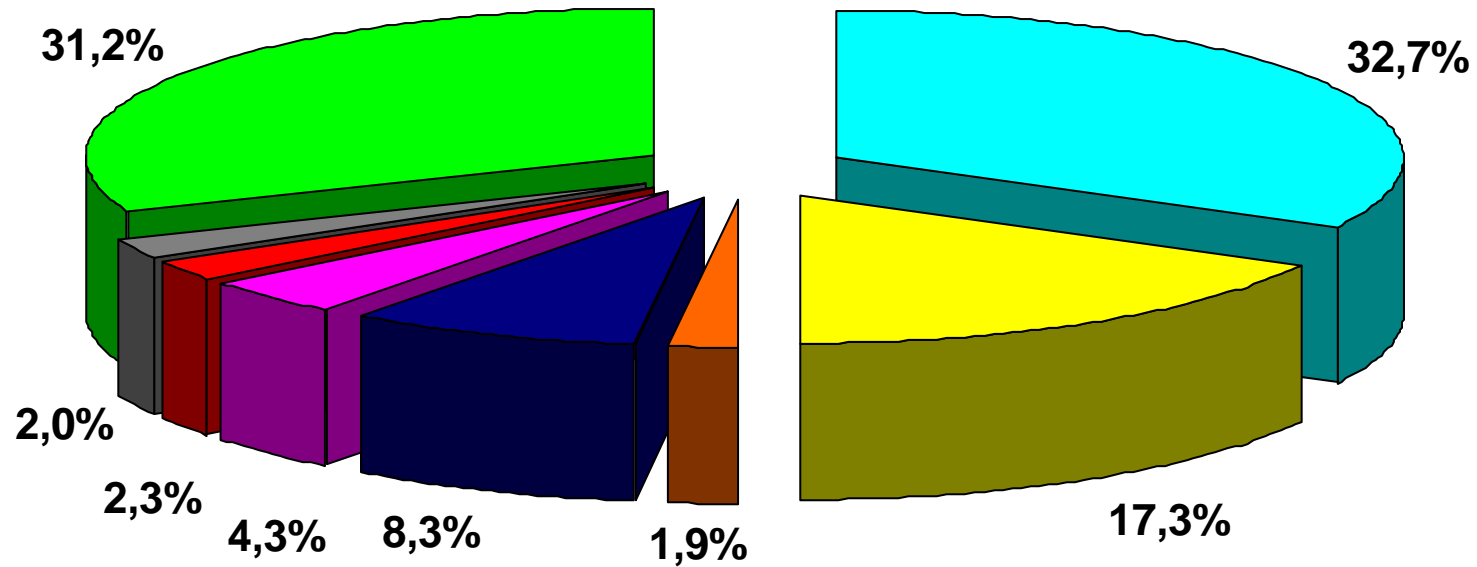
Упрощенная функциональная схема Оптового и розничного рынков электроэнергии Украины



Формирование оптовой цены в Оптовом рынке электроэнергии Украины



Структура оптовой рыночной цены электроэнергии в 2014 году, %



- | | |
|------------------------------|----------------------|
| Генерирующие компании ТЭС | НАЭК "Энергоатом" |
| Генерирующие компании ГЭС | Теплоэлектроцентрали |
| Альтернативные источники э/э | НАЭК "Укрэнерго" |
| Целевая надбавка | Дотации |

Формирование тарифов на распределение и поставку электроэнергии

Тарифы на распределение делятся на 2 класса напряжения в зависимости от уровня напряжения:

1 класс – от 27,5 кВ и больше;

2 класс - ниже 27,5 кВ.

Тарифы на поставку электроэнергии разделены на 2 группы:

1 группа - небытовые потребители

2 группа - бытовые потребители

Формирование тарифов на распределение и поставку электроэнергии

- Лицензиаты с целью исключения перекрестного субсидирования должны обеспечить разделение затрат по видам лицензионной деятельности - на распределение и поставку
- Тарифы на распределение электроэнергии рассчитывается по классам напряжения, исходя из затрат на распределение электроэнергии, объёмов электроэнергии, которая передаётся сетями 1 или 2 класса напряжения
- Тариф на поставку для потребителей рассчитывается по группам исходя из затрат на поставку электроэнергии, объёмов электроэнергии, реализованной собственным потребителям и коэффициента сложности при осуществлении поставки электроэнергии потребителям II группы (коэффициент сложности равен 5).

Формирование розничного тарифа

$$T_{ij} = \frac{\Pi_p^{сз}}{\prod_{l=1}^j (1 - k_l)} + T_j^M + T_i^П$$

i - группа потребителя

j - класс потребителя

l - класс напряжения электросетей, по которым прошла электроэнергия к конечному потребителю

$\Pi_p^{сз}$ - прогнозная среднезакупочная цена электроэнергии на расчетный месяц

k_l - экономический коэффициент технологических затрат электроэнергии на l -ом классе напряжения

T_j^M - тариф на распределение электроэнергии

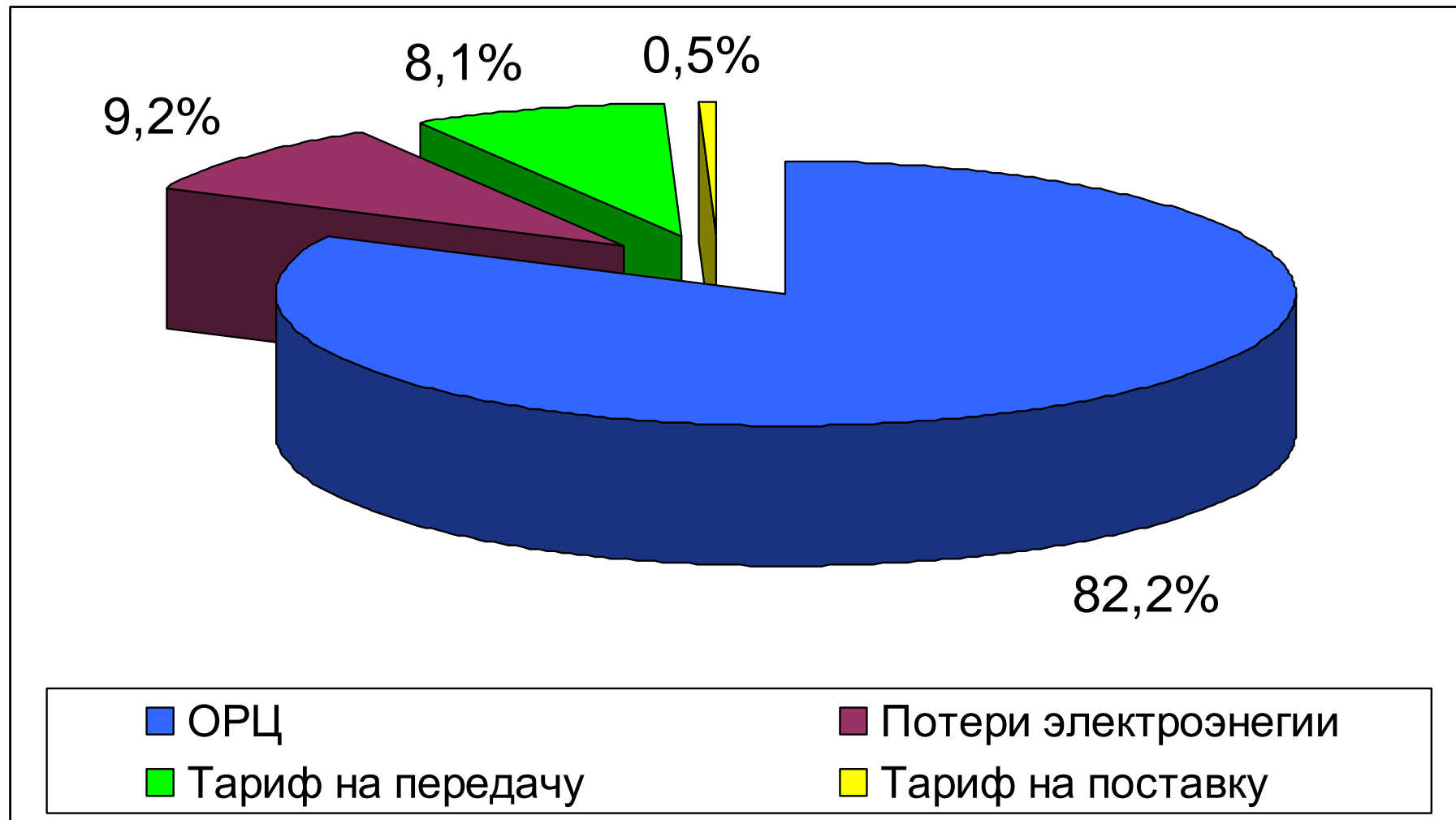
$T_i^П$ - тариф на поставку электроэнергии

Единые розничные тарифы

Были введены с 1 сентября 2005 года в соответствии с постановлением Кабинета Министров Украины от 15.08.2005 №745

Рассчитываются регулятором как средневзвешенная величина расчётных рыночных розничных тарифов по классам напряжения между всеми энергоснабжающими компаниями

Структура среднего розничного тарифа для небытовых потребителей в 2014 году (без налогов)



Средний тариф в 2014 году составил 101,03 коп./кВтч

Динамика тарифов на электроэнергию в 2012-2014 годах, коп./кВтч

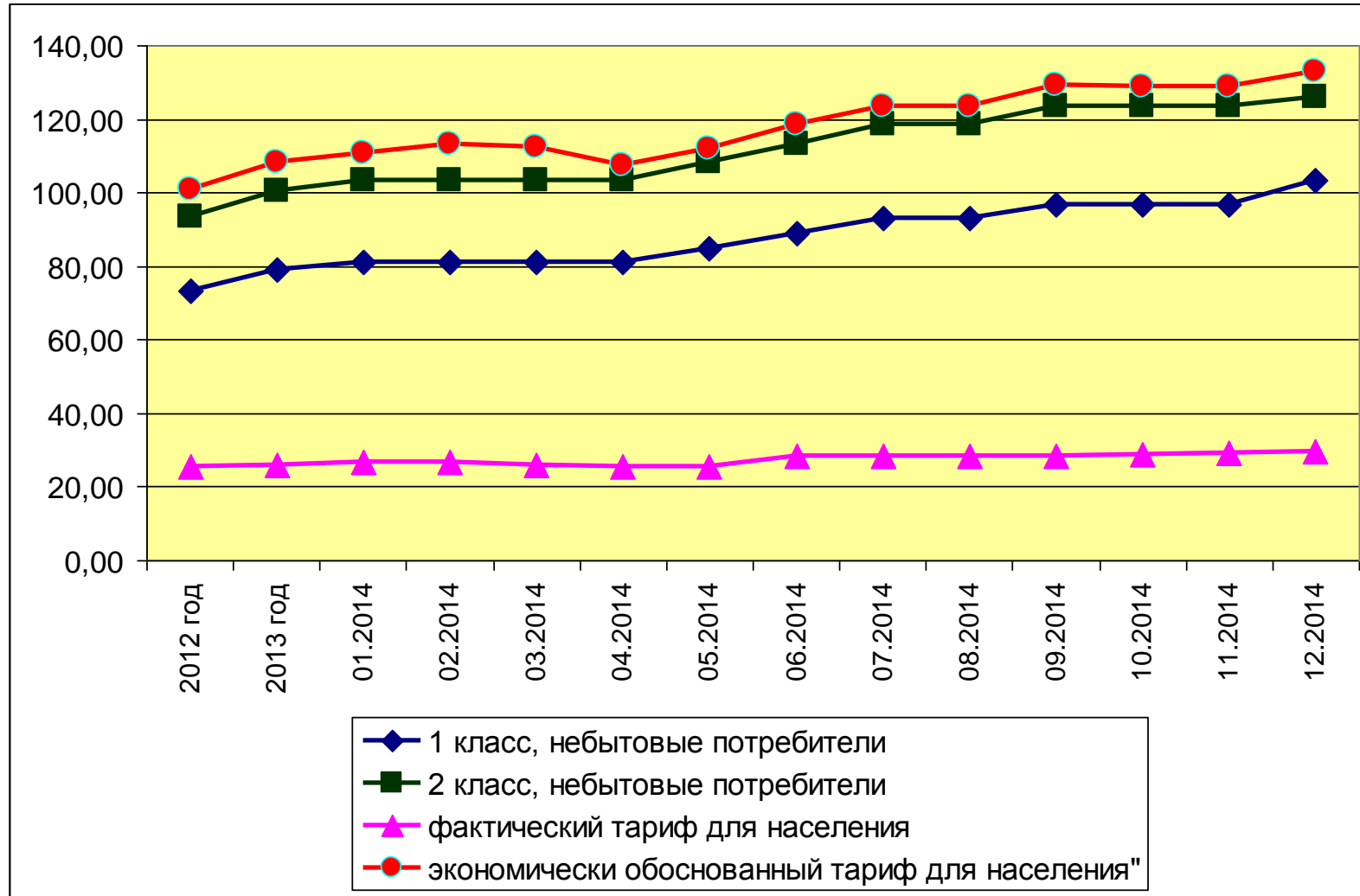
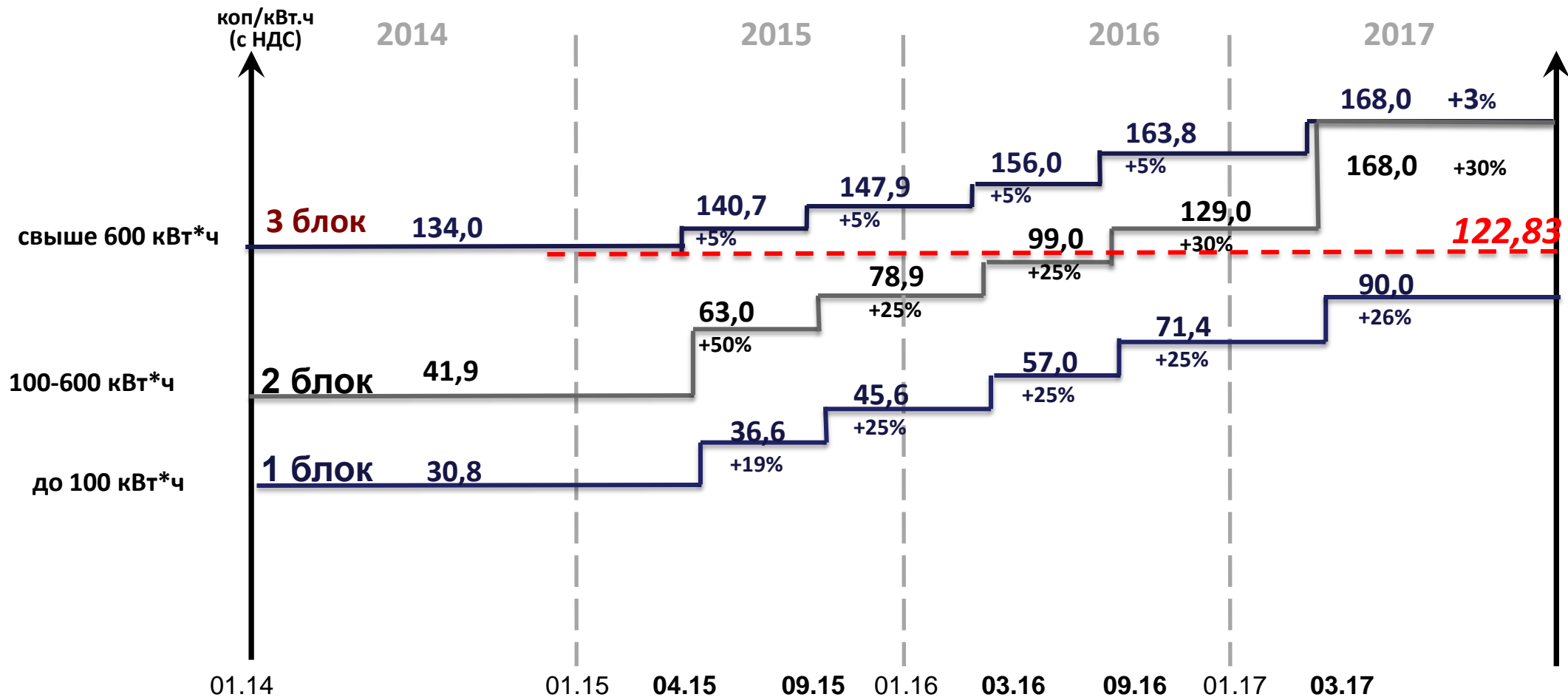


График повышения тарифов для бытовых потребителей на протяжении 2015-2017 ГОДОВ



- - - Экономически обоснованный уровень тарифа по состоянию на 01.01.2015