

Las mejores prácticas regulatorias de Brasil y su papel en la supervisión de subastas energéticas, así como sobre capacidad e infraestructura

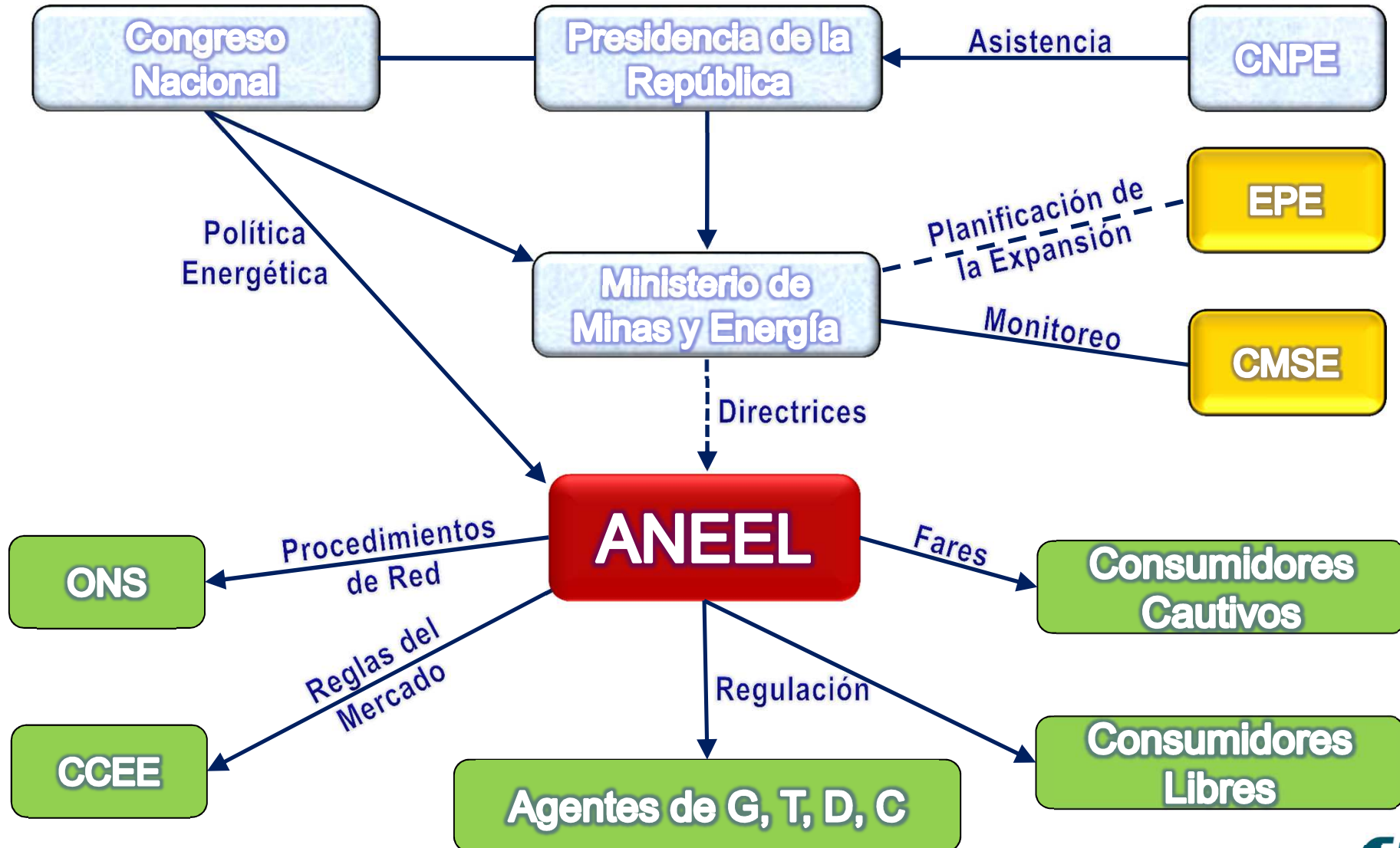
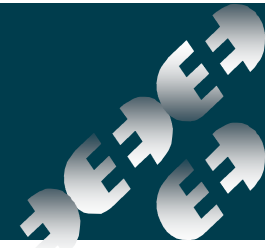
Ricardo Takemitsu Simabuku
Asesor de la Superintendencia de Estudios de Mercado, de la ANEEL

Cancún, México
26 de febrero de 2013



- 1. LA ESTRUCTURA INSTITUCIONAL DEL SETOR ELÉCTRICO BRASILEÑO Y LA RESPONSABILIDAD DE ANEEL**
- 2. LAS CENTRALES DE GENERACIÓN EM BRASIL Y LA RED DE TRANSMISIÓN DEL SISTEMA INTERCONECTADO**
- 3. LOS CAMBIOS EM LA ESTRUCTURA DE SETOR ELÉCTRICO BRASILEÑO**
- 4. LAS SUBASTAS DE ENERGÍA ELÉCTRICA**
- 5. AS PRÁTICAS REGULATÓRIAS DE ANEEL ACERCA DE LAS SUBASTAS**

Estructura Institucional del Sector Eléctrico Brasileño



Responsabilidad de ANEEL



REGULACIÓN

Donde se requiere – en predicción legal

SUPERVISIÓN

Orientar y prevenir - imponer sanciones cuando sea necesario

MEDIACIÓN

Solución de controversias

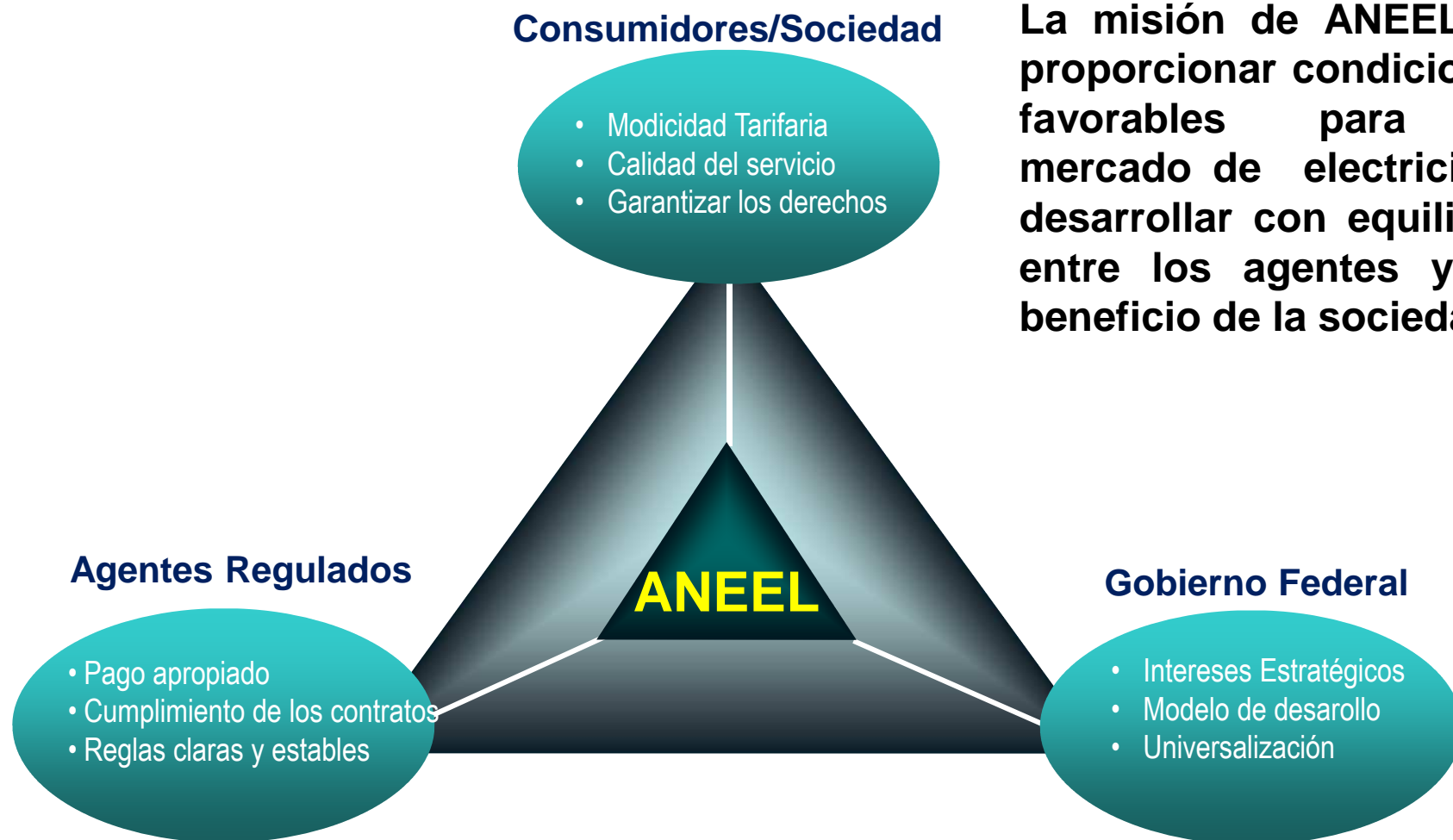
Subastas de energía existente

Subastas de nuevas empresas(G e T)*

Autorizaciones*

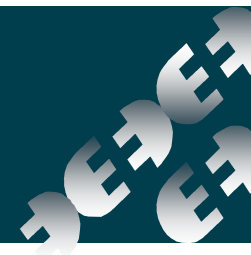
* Por delegación del Ministerio de Minas y Energía

El Desafío de ANEEL

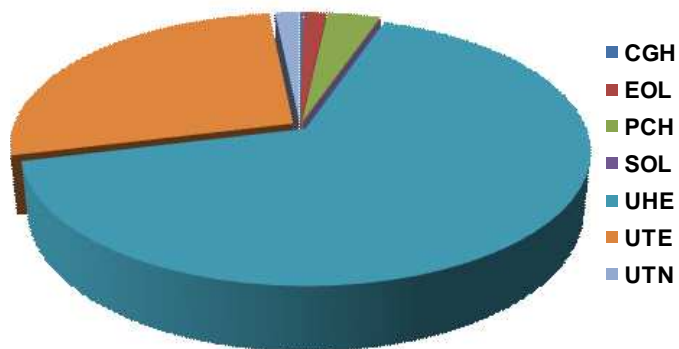
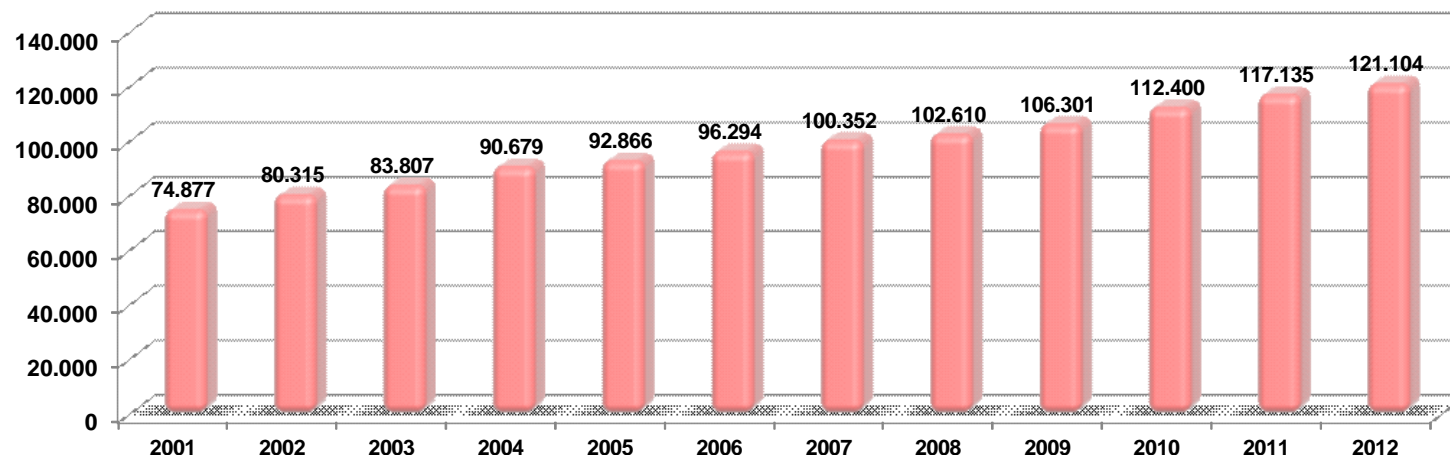


La misión de ANEEL es proporcionar condiciones favorables para el mercado de electricidad desarrollar con equilibrio entre los agentes y en beneficio de la sociedad.

Instalaciones de generación en funcionamiento (diciembre, 2012)



Ano	Potência (MW)
2001	74.877
2002	80.315
2003	83.807
2004	90.679
2005	92.866
2006	96.294
2007	100.352
2008	102.610
2009	106.301
2010	112.400
2011	117.135
2012	121.104



TIPO	Capacidad Instalada (31/12/2012)			
	Cantidad	%	Potência (kW)	%
Central generadora hidroeléctrica - CGH	407	14,5%	239.855	0,2%
Central generadora de energía eólica - EOL	84	3,0%	1.886.382	1,6%
Pequeña central hidroeléctrica - PCH	452	16,1%	4.301.753	3,6%
Central fotovoltaica de generación - SOL	11	0,4%	7.578	0,0%
Grande central hidroeléctrica - UHE	205	7,3%	79.752.660	65,9%
Planta termoeléctrica - UTE	1.648	58,7%	32.909.108	27,2%
Planta termonuclear - UTN	2	0,1%	2.007.000	1,7%
SUBTOTAL	2.809		121.104.336	

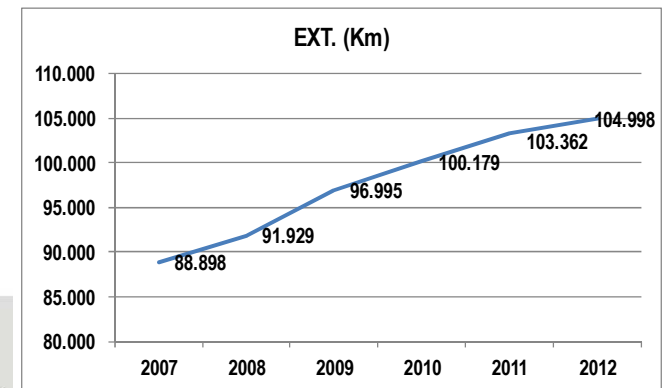
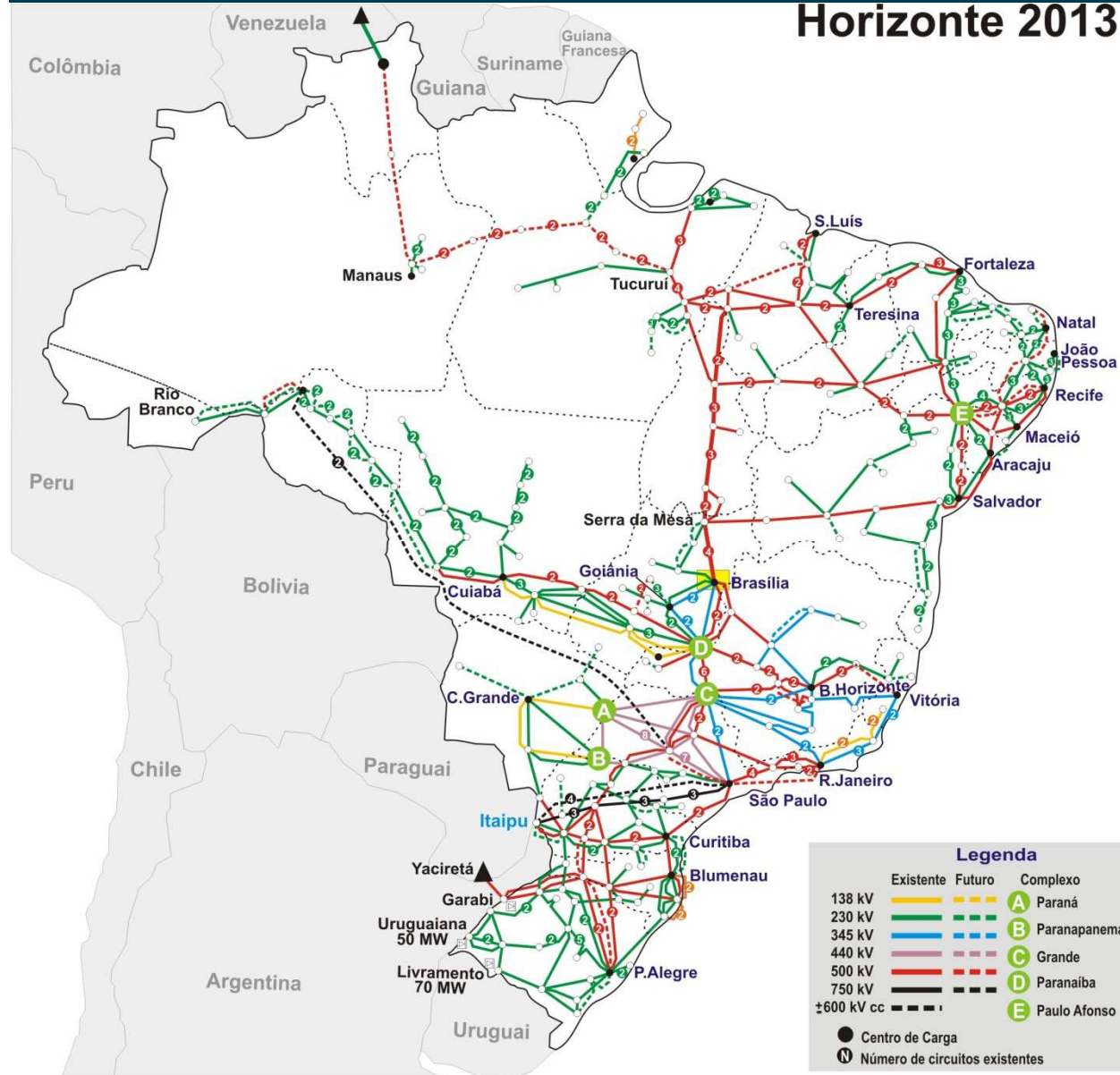
Datos disponibles en www.aneel.gov.br

Red de transmisión de energía

Red Básica del Sistema Interconectado



Horizonte 2013



Legenda

Existente	Futuro	Complejo
138 kV	---	A Paraná
230 kV	---	B Paranapanema
345 kV	---	C Grande
440 kV	---	D Paranaíba
500 kV	---	E Paulo Afonso
750 kV	---	
±600 kV cc	---	
●	●	●
●	N	

● Centro de Carga
N Número de circuitos existentes



Los cambios en la estructura del sector eléctrico brasileño



Modelo hasta 1995	Modelo del libre mercado (1995 a 2003)	Nuevo Modelo (2004)
Financiamiento: recursos públicos	—————→	
Empresas verticales	Empresas separadas por actividad: G, T, D e C	—————→
Predominio de las empresas estatales	Énfasis en la privatización	Empresas estatales y privadas
Monopolios - sin competencia	Competencia en G y C	—————→
Consumidores Cautivos	Consumidores Libres e Cautivos	—————→
Todos los segmentos con tarifas reguladas	Precios negociados libremente en G y C	ACL: Precios negociados libremente en G y C. ACR: subastas del precio más bajo (tarifa más baja)

Tipos de subastas a partir de 2004



SUBASTAS DE ENERGÍA:

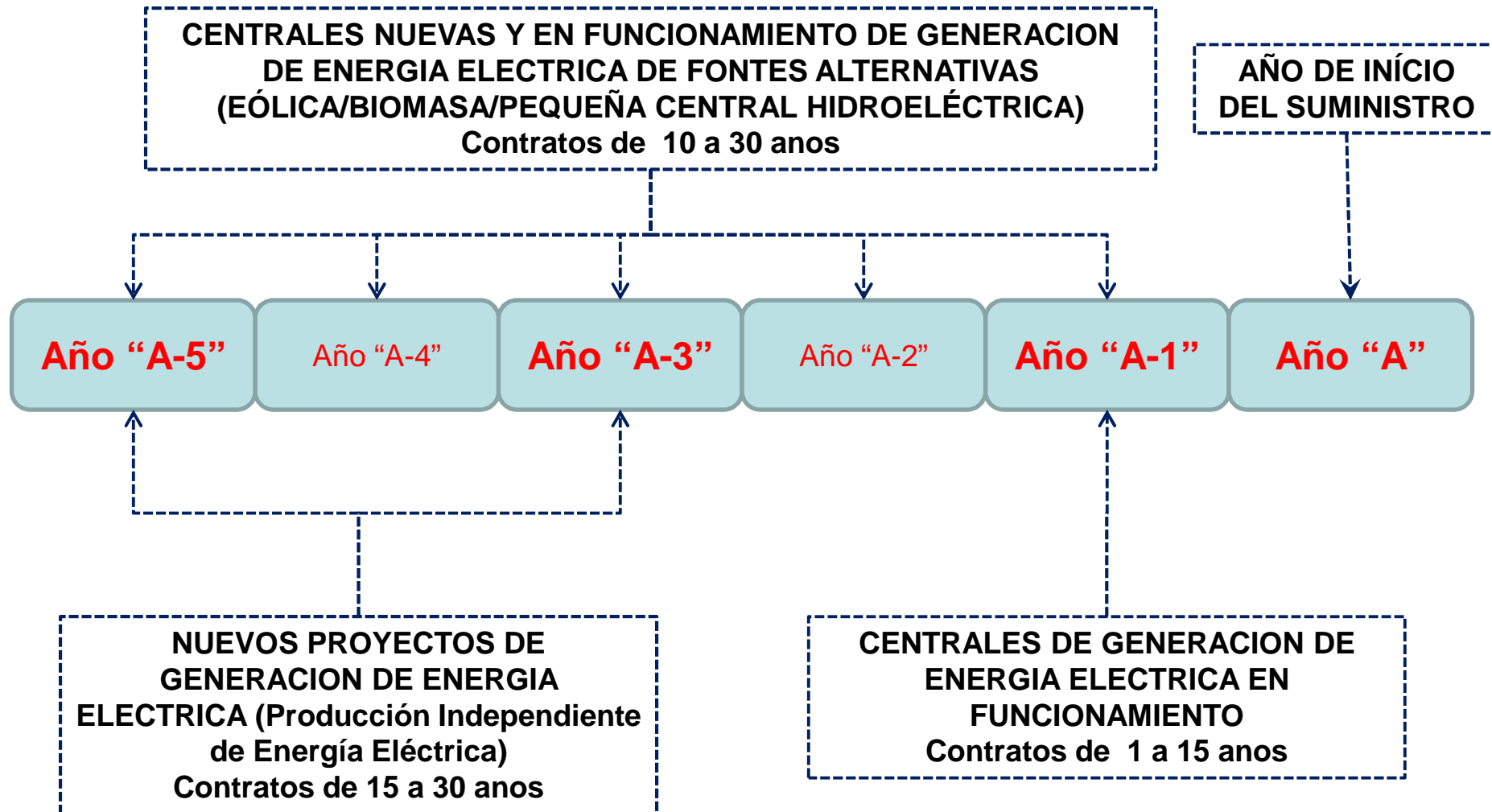
Subasta de energía nueva: Contratos de suministro de largo plazo, que se necesita para el emprendedor realizar las inversiones en nuevos proyectos.

Subasta de energía existente: para la recontractación de energía.

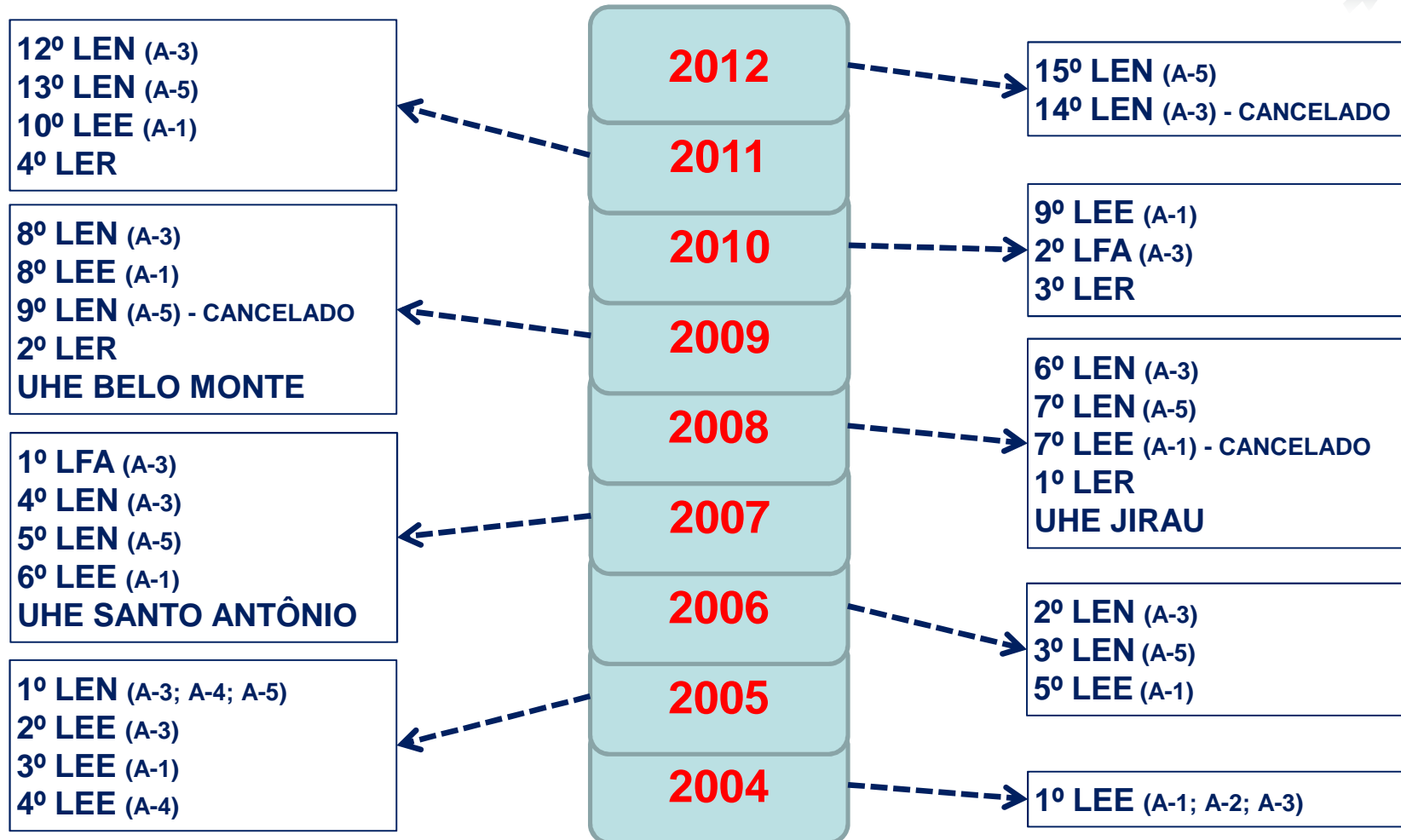
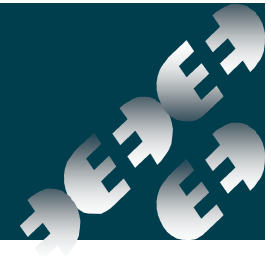
Subasta de fuentes alternativas: aumentar la participación de fuentes eólicas, Pequeñas centrales hidroelectricas y biomasa.

Subasta de energía de reserva: contratación de nuevos proyectos para aumentar la segurança energética del sistema (la energía es destinada al mercado de curto plazo de la Câmara de Comercialização de Energia Elétrica – CCEE)

Subastas del Ambiente de Contratación Regulada: suministro futuro de la energía



Subastas de energía ya hechos



LEE = Subasta de energía existente (centrales de generación de energía en funcionamiento)

LEN = Subasta de nueva energía (nuevos proyectos)

LFA = Subasta de fontes alternativas (centrales em funcionamiento o nuevos proyectos)

LER = Subasta de energía de reserva (nuevos proyectos)

Problemas en la implementación de los nuevos proyectos contratados



SE HICIERON MUCHAS SUBASTAS, PERO LOS RESULTADOS SÓLO SE PUEDEM CELEBRAR CON EL INICIO DE FUNCIONAMIENTO DE LAS CENTRALES. EN BRASIL, MUCHOS PROBLEMAS OCURRIERAN.

➤ ALGUNOS EJEMPLOS:

- a. LA POSIBILIDAD DE VENTA DE ENERGÍA ENTRE LOS GENERADORES DEL 1º LER**
- b. EL FALLO EN LA CONSTRUCCIÓN DE LAS CENTRALES EN EL 6º Y EN EL 7º LEN**
- c. LOS DESAJUSTES ENTRE LOS PLAZOS DE CONSTRUCCIÓN DE LINEAS E TRANSMISIÓN Y LAS NUEVAS PLANTAS**

Las practicas regulatorias acerca de las subastas



➤ MEJORA DE LOS MODELOS DE CONTRATOS

- a. MODIFICACIÓN DE LOS ARTÍCULOS DE SANCIONES EN LOS CONTRATOS (ALGUNOS ERAN EXCESIVOS)
- b. CREACIÓN DE NORMAS Y PROCEDIMIENTOS PARA LA EJECUCIÓN DE LOS CONTRATOS EN LA CAMARA DE COMERCIALIZACIÓN DE ENERGÍA ELÉCTRICA – CCEE
- c. MEJORAS EN LA ESCRITURA, CON EL FIN DE REDUCIR LAS DUDAS EN LA EJECUCIÓN DE LOS CONTRATOS

Las practicas regulatorias acerca de las subastas



- **EXIGENCIA DE CUMPLIMIENTO DE LOS PROGRAMAS DE DESPLIEGUE DE NUEVOS PROYECTOS**
 - a. **DEROGACIÓN DE LA OTORGA (AUTORIZACIÓN) DEL NUEVO PROYECTO QUE NO CUMPLA CUALQUIER ETAPA DEL PROGRAMA**
 - b. **ES POSIBLE LA SUSPENSIÓN O TERMINACIÓN DE LOS CONTRATOS**
 - c. **EJECUCIÓN DE LAS MULTAS GARANTIZADORAS DEL CUMPLIMIENTO DE COMPROMISOS**
 - d. **ACCIONES JUDICIALES CONTRA LAS TRANSMISORAS DE ENERGÍA QUE NO CUMPLEN SUS PROGRAMAS E AFECTAN LOS GENERADORES Y LOS CONSUMIDORES (DAÑO)**

Las practicas regulatorias acerca de las subastas



- **MEJORA DE LA SISTEMÁTICA DE LA SUBASTA:**
GRAN NÚMERO DE NUEVOS PROYECTOS DE UNO SOLO VENCEDOR EM LA SUBASTA PUDE OCASIONAR DAÑOS (CAPACIDAD DE EJECUCIÓN)

- **AJUSTES CONTRATUALES PARA QUE EL SUMINISTRO TENGA SU INICIO CONCATENADO COM EL INÍCIO DE FUNCIONAMIENTO DE LA TRANSMISIÓN**

Gracias!

**SGAN – Quadra 603 – Módulos “I” e “J”
Brasília – DF – 70830-030
TEL. 55 (61) 2192 8600
Ouvidoria: 167
www.aneel.gov.br**